

シバウラフロントモア

SHIBAURA FRONT MOWER

MODEL

CM284

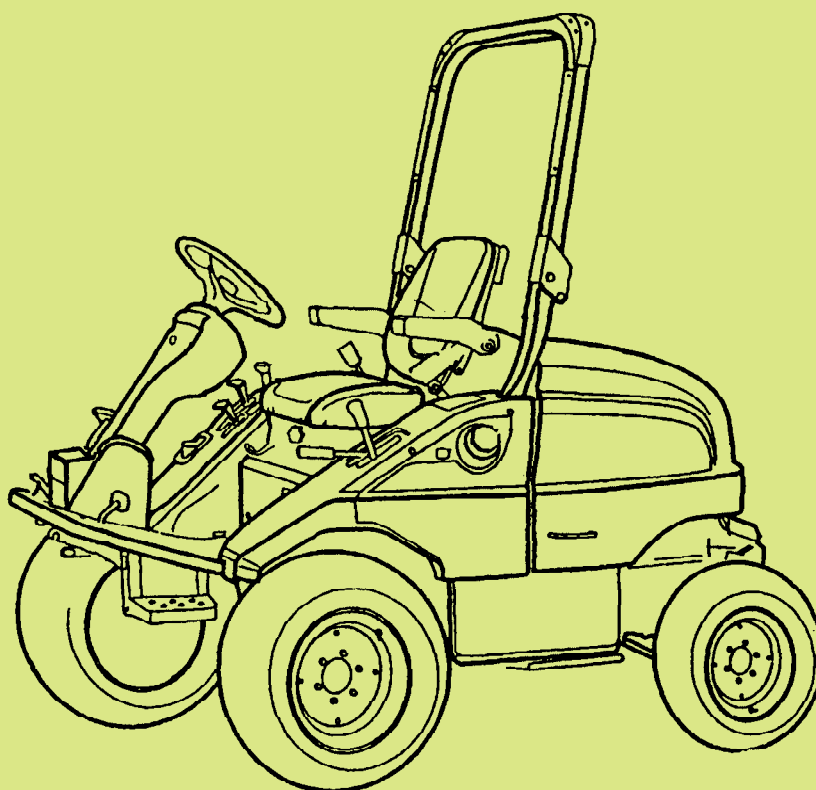
CM364

FM60 SD

純正部品表

PARTS LIST

平成 14 年 4 月初版 APR, 2002



石川島芝浦機械株式会社

ISHIKAWAJIMA-SHIBAURA MACHINERY CO.,LTD.

管理コード NO. CONRTROL NO.	パーツリストコード番号 PARTS LIST CODE NO.
ISP3011	300830780

パーツリストの見方について

1) このパーツリストには下記型式が記載されております。

型 式 名	品目コード	表 示 型 式	機関型形式	仕 様 他	モア形式
CM284	392703	284	J843 (137945)	28ps / 2700rpm	FM60SD (550789)
CM364	392803	364	N843L (139147)	35ps / 2700rpm	

エンジン関係部品はエンジン製造番号 (EN……)、シャーシ、ボデー関係部品は車台製造番号により管理されております。

2) リストの記載内容について

リストの記載内容は下記に示す番号に従って説明します。

[illegible]

- | | |
|-------|--|
| ①見出番号 | イラストに付されている番号とリストの番号を一致させることにより、部品番号が索引で
きます。 |
| ②部品番号 | 部品を管理するための部品番号です。 |
| ③部品名称 | 部品の名称を和文、英文で表示してあります。 |
| ④個 数 | 見出し番号あたりの使用個数を表示してあります。 |
| ⑤互換性 | 部品変更による新部品と旧部品との互換性を表示してあります。 |
| ⑥適用号機 | 設計変更実施号機が表示してあります。 |
| ⑦型 寸 | 標準部品の型寸表示がしてあります。 |
| ⑧備 考 | 部品の仕様・説明等が表示してあります。 |

3) 記号・略語について

記 号（部品変更による新部品と旧部品との互換性の表示は次の通りです。）

表示記号	内 容
*	部品供給不可（部品番号欄にこのマークがあるのは供給いたしません。）
A	新旧共に互換性あり（新旧部品は新旧製品のいずれにも取付出来ます。）
B	新部品のみ互換性あり（新部品は新旧製品のいずれにも取付出来ますが、旧部品は新製品に取付けることは出来ません。）
D	新旧部品の互換性なし（新部品は新製品、旧部品は旧製品にのみ取付出来ます。）
E	追加部品であり適用号機欄に号機を記入。
F	廃止部品であり適用号機欄に号機を記入。
○	旧部品は在庫に限り供給、以降新部品を供給（○マークを部品番号欄に旧部品番号を備考欄に表示）
～×××××××：製造番号 ……号機まで ×××××××～：製造番号 ……号機より	

略 語 ： ASSY：アセンブリ R.H ：ライト OP ：オプション EX ：排 気
 Inc ：……を含む UP ：上 d ：直 径 IN ：吸 気
 AR ：所 要 Low ：下 ℓ ：長 さ
 Fr ：フロント S.T.D：スタンダード t ：厚 さ
 Re ：リ ヤ U.S ：アンダサイズ φ ：径
 L.H ：レフト O.S ：オーバーサイズ COMP：コンプリート（圧入、カシメ品）

4) イラストについて

イラストにはASSY部品、単体部品が記載されておりますが必ずしも正確な形状を示すものではありません。正確な部品番号を見い出すための目安となるものです。イラストに付されている番号とリストの見出番号を一致させることにより、その見出番号から部品番号を知るようになっています。

ご注文について

- 1) 部品をご注文の際は部品番号、部品名称、個数をお知らせ下さい。
- 2) ご注文の部品は原則として誤送以外の返品は認めません。
- 3) シバウラ製品には**シバウラ 純正部品**を必ずご使用願います。
 （市販の類似品を使用されますと早期破損や性能を悪くする原因となります。）
- 4) 部品価格は別表の部品価格表を参照下さい。

※本部品表は予告なく変更することがあります。

How to consult parts list

(1) This parts list contain following model.

Model	Code	Indication Model	Engine Model	Remark	Mower model
CM284	392703	284	J843 (137945)	28ps / 2700rpm	FM60SD (550789)
CM364	392803	364	N843L (139147)	35ps / 2700rpm	

Please confirm both engine serial number (abbreviation; EN·····) and chassis number, when you place aspare parts order.

(2) Description in list.

Items in the list are described below by Nos. in the table below.

[illegible]

- ① Index No.: By referring the No. in the illustrations to the same No., you can find the correct parts No..
- ② Parts No.: No. to control parts.
- ③ Name of parts: Name of parts is indicated in English and Japanese.
- ④ Quantity: It represents the quantity of each part contained in reference No..
- ⑤ Interchangeability: Mark to show interchangeability when replacing former parts with new ones.
- ⑥ Applicable No. of machines : No. of machines for which design changed.
- ⑦ Dimensions: Dimensions of standard parts.
- ⑧ Remarks: Specifications, descriptions, etc. of parts.

(3) Mark and abbreviation.

Mark (when parts are changed, interchangeability of new and former parts is shown as below.)

Mark	Content
*	This mark appearing "Parts No." column indicates parts not to be supplied.
A	New and old parts are mutually interchangeable.
B	New parts can be substituted for old parts, but vice versa Thus, new part may be supplied to order asking for supply of old parts.
D	New and old parts are not interchangeable.
E	Indicated as "E" in "interchangeability" column. Its applicable serial number or
F	"F" mini tiller or engine appears in "Application" column.
○	Old parts will be supplied until out of stock and thereafter new substitute parts will be supplied. (This mark appears in "Parts No." column and corresponding old numbers in "Remarks" column.)
~×××××× : Up to ×××××× for serial numbers.	
××××××~ : ×××××× and up for serial numbers.	

Abbreviation

ASSY : Assembly	R.H : Right	OP. : Optional	IN : Intake
Inc : Including	UP : Upper	d : Diameter	EX : Exhaust
AR : Required	LOW : Lower	l : Length	
Fr. : Front	S.T.D : Standard	t : Thickness	
Re. : Rear	U.S : Undersize	φ : Diameter	
L.H : Left	O.S : Oversize	COMP : Complete	

(4) Illustrations

Illustrations present assemblies and individual piece parts not always precisely. They are just guidelines to find correct parts codes. By comparing the index No. in the parts list with the same No. in the illustrations, you can know the parts No.

How to order

- (1) When ordering some parts, designate the code No., name of parts and quantity.
- (2) Returned parts other than those which were delivered by mistake are not accepted.
- (3) Be sure to use **SHIBAURA** genuine parts for **SHIBAURA** products. (Those similar to **SHIBAURA** parts available on the market may cause early failure or performance deterioration.)
- (4) Refer separated parts price list for prices of parts.

***This parts list may be modified without notice.**

目 次

CONTENTS

図 番 FIG.NO.	装置名称 SUBJECT	ページ PAGE
エンジン ENGINE		
101	シリンダブロック·····CYLINDER BLOCK·····	3
102	カムシャフト·····CAM SHAFT·····	5
104	シリンダヘッド, ロツカアーム·····CYLINDER HEAD, ROCKER ARM·····	6
105	クランクシャフト&ピストン·····CRANK SHAFT & PISTON·····	9
106	オイルポンプ·····OIL PUMP·····	11
108	ウオータポンプ·····WATER PUMP·····	12
110	オルタネータ·····ALTERNATOR·····	13
111	タイミングギア&ガバナー·····TIMING GEAR & GOVERNOR·····	14
113	インジェクションポンプ&ライン·····INJECTION PUMP & LINES·····	16
114	エグゾーストマニフールド·····EXHAUST MANIFOLD·····	18
116	ノズル&ホルダ·····NOZZLE & HOLDER·····	19
118	スターティングモータ·····STARTING MOTOR; CM284·····	20
119	スターティングモータ·····STARTING MOTOR; CM364·····	21
シャシ CHASSIS		
201	フュエルハイカン, バツテリ·····FUEL LINES, BATTERY·····	25
202	フュエルタンク·····FUEL TANK·····	26
204	エアクリーナ, マフラ·····AIR CLEANER, MUFFLER·····	27
205	トランスミツション; ギア·····TRANSMISSION; GERS·····	28
206	トランスミツション, シフタ·····TRANSMISSION, SHIFTER·····	30
207	トランスミツション, ドライブピニオン·····TRANSMISSION, DRIVE PINION·····	32
208	デフ, フロントアクスル·····DIFFERENTIAL, FRONT AXLE·····	33
209	ステアリング·····STEERING·····	34
209A	メータ·····METER·····	36
210	リヤアクスル; 2WD·····REAR AXLE; 2WD·····	37
211	リヤアクスル, デフ&ハウジング·····REAR AXLE, DIFFERENTIAL & HOUSING·····	38
212	リヤアクスル, ホイルシャフト·····REAR AXLE, WHEEL SHAFT·····	40
213	ペダル; H.S.T·····PEDALS; HYDROSTATIC TRANSMISSION·····	42
214	コントロール, アクセル&チェンジレバー ···· CONTOROLS, ACCELERATOR & CHANGE LEVER·····	43
215	フレーム&ロープス·····FRAME & ROPS·····	45
216	リフトアーム·····LIFT ARM·····	46

217	ボンネット, フェンダ	BONNET, FENDERS	47
218	ステアリングケース; ユアツ	STEERING CASE; HYDRAULICS	48
219	コントロールバルブ	CONTORL VALVE	49
220	フィルタ; ユアツ	FILTER HYDRAULICS	51
221	H.S.T ドライブ	H.S.T DRIVE	52
221A	ユアットランスミツション	HYDRAU STATIC TRANSMISSION	53
222	ラジエータ	RADIATOR	54
223	シートダイ	SEAT BRACKET	55
223A	シート	SEAT	56
224	エンジンサポート	ENGINE SUPPORT	58
225	ブレーキペダル	BREAKE PEDALS	60
226	ハンドブレーキ	HAND BREAK	61
227	ブレーキアツセンブリ	BREAKE ASSEMBLY	62
228	クラッチ	CLUTH ASSEMBLY	63
229	フロント, リヤホイール	FRONT WHEELS, REAR WHEELS	64
230	ワイヤハーネス	WIER HARNESS	65
231	コーションプレート	CAUTION PLATE	66
232	コーションプレート	CAUTION PLATE	67
232A	コーションプレート	CAUTION PLATE	68
233	サイド PTO	SIDE PTO	69
234	サブバルブ KIT; 一連 MC	SINGLE REMOTE HYD-BALVE KIT; OPTION	70
235	サブバルブ KIT; 二連 MC	DUAL REMOTE HYD-BALVE KIT; OPTION	71

モワー MOWER

301	ユニバーサルジョイント	UNIBERSAL JOINT	75
302	ギアボックス	GEAR BOX	76
303	プーリ, ブレード	PULLEY , BLADE	78
304	デツキ, カバー	MORE DECK, COVER	80
305	ゲージホイール	GAUGE WHEEL	81
306	リンク	LINK	82
307	コーションプレート	CAUTION PLATE	83

部品番号順索引 NUMERICAL PARTS INDEX	87
----------------------------------	----

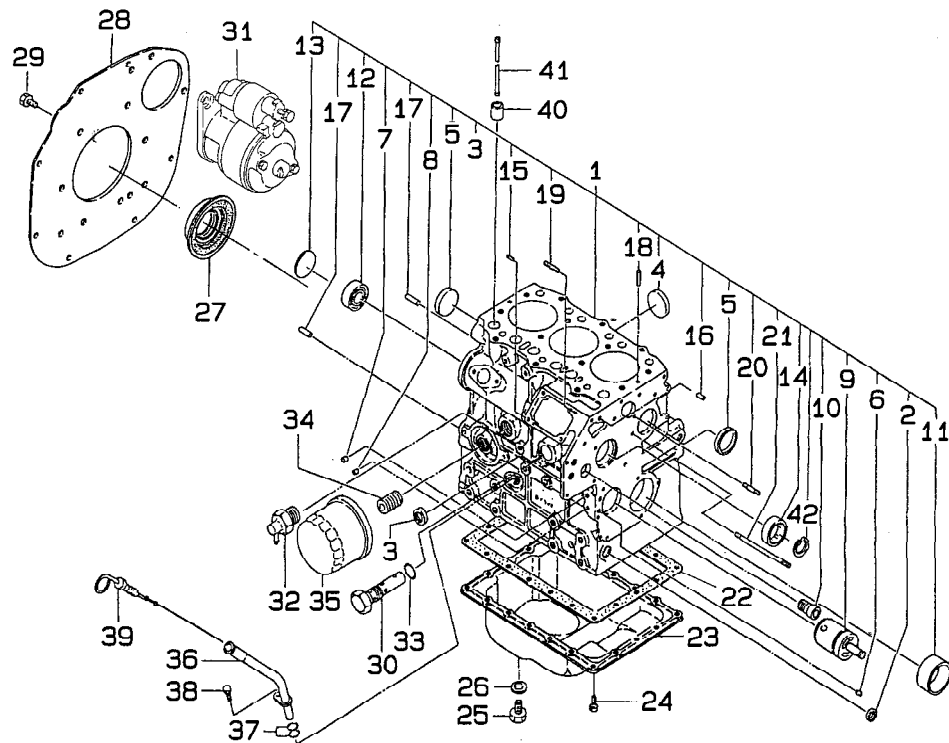
エンジン編

(ENGINE)

CM284……J843

CM366……N843L

シリンダブロック
FIG.101
CYLINDER BLOCK

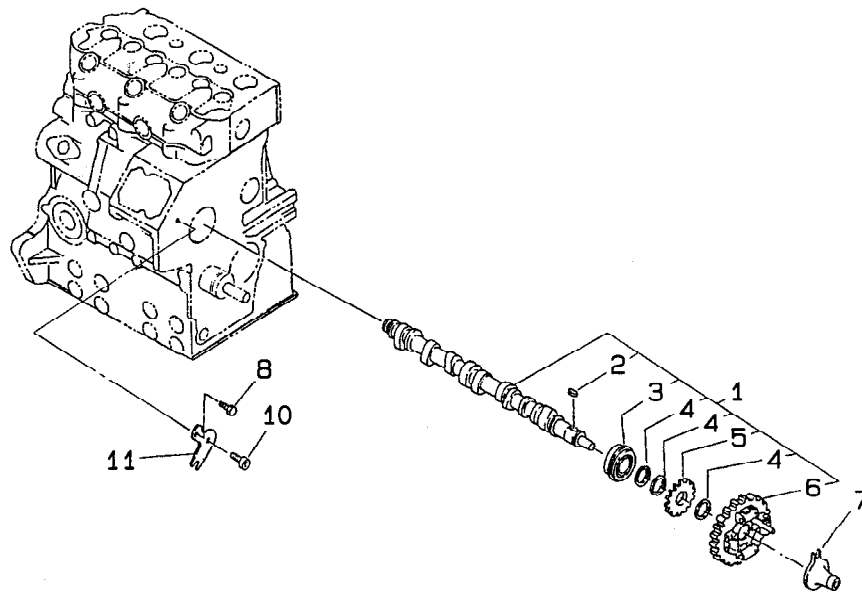


見出番号 Key No	部 品 番 号 Parts No	部 品 名 称 Parts Name	台 当 個 数 Q'ty				互換性 R/P	適 応 号 Application	機 型 Description	備 考 Remarks
			284	364						
1	11010 3330	シリンダブロック	1							
1	11010 3320	シリンダブロック		1						
2	06421 0015	キャップシーリング	1	1						
3	06421 0025	キャップシーリング	1	1						
4	06421 0040	プラグシーリング	2	2						
5	06421 0040	プラグシーリング	2	2						
7	19846 6010	プラグ	2	2						
7	19846 6020	プラグ	2	3						
8	19846 6030	プラグ	3	3						
9	16529 6132	シャフトアイドルギヤ	1	1						
10	19846 6060	プラグ								
11	19851 7190	ブッシング STD	1							
11	19851 7220	ブッシング STD		1						
12	04010 6203	ボールベアリング	1	1						
13	06410 0045	プラグエクspansion	1	1						
14	04230 9013	ベアリング ASSY	1	1						
15	03050 0612	ダウエルピン	2	2						
16	03050 0616	ダウエルピン	2	2						
17	03050 1025	ダウエルピン	2	2						
18	03030 9005	スプリングピン	2	2						
19	01211 0820	スタッドボルト	2	2						
20	01211 0635	スタッドボルト	1	1						
21	01211 0660	スタッドボルト	1	1						
22	11099 6820	ガスケット	1	1						
23	11070 8310	パン, エンジンオイル	1	1						
24	01010 9235	ボルト	26	26						
25	01041 1212	ボルト	1	1					M12X12	
26	02510 0012	シーリングワッシャ	1	1						
27	19863 6080	シールオイル	1	1						
28	11036 7770	リヤプレート	1							
28	11036 7840	リヤプレート		1						
29	01151 0816	ボルト	10	10					M8X16	
30	14003 6120	プレッシャーバルブ	1	1						
31	18508 6551	モーター, スターター M	1							
31	18508 6530	モーター, スターター M		1						

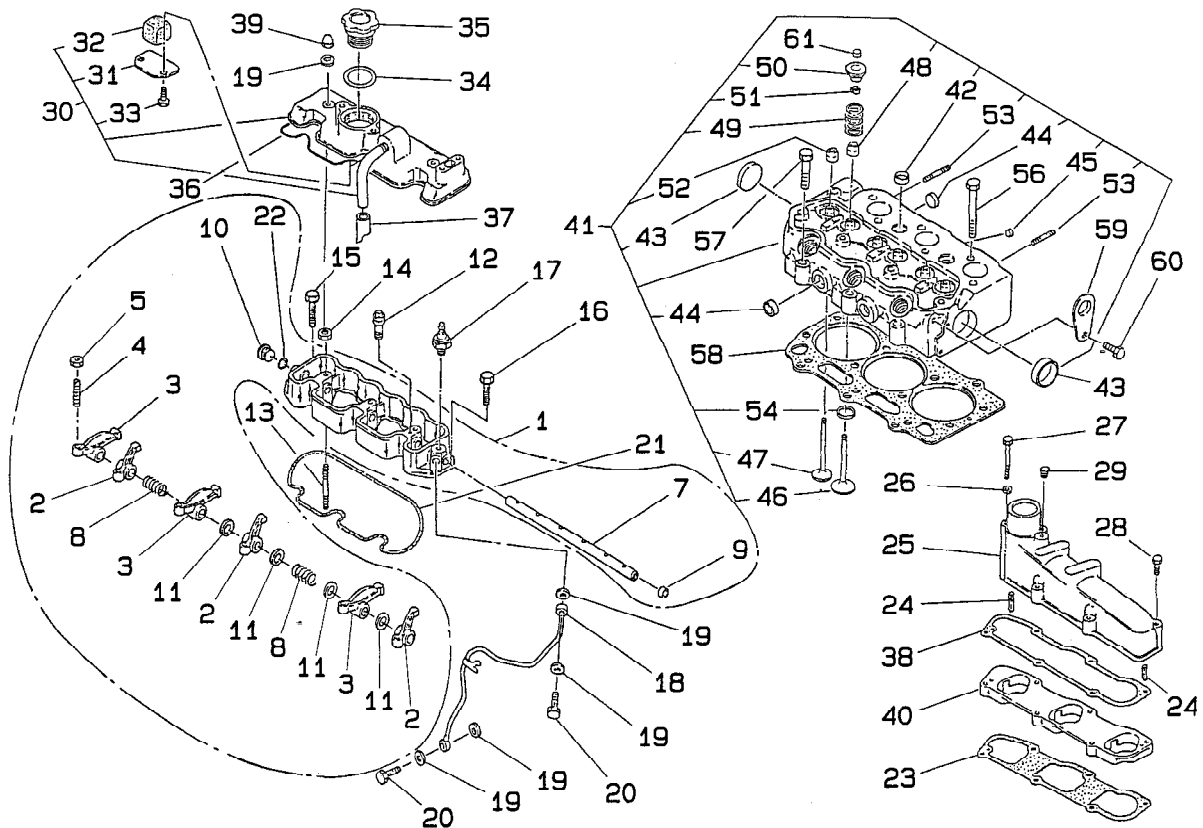
シリンドブロック

[illegible]

CAM SHAFT

[illegible]

シリンダヘッド, ロツカアーム
FIG.104 CYLINDER HEAD, ROCKER ARM



見出番号 Key No	部品番号 Parts No	部品名称 Parts Name	台 当 個 数 Q'ty				互換性 R/P	適応号機 Application	型 寸 Description	備 考 Remarks
			284	364						
1	12003 6720	ロッカーアーム ASSY	ROCKER ARM ASSY	1						
1	12003 6730	ロッカーアーム ASSY	ROCKER ARM ASSY		1					
2	12035 6200	ロッカーアーム ;IN	ROCKER ARM;IN	3						
2	12035 6131	ロッカーアーム ;IN	ROCKER ARM;IN		3					
3	12035 6210	ロッカーアーム ;EX	ROCKER ARM;EX	3						
3	12035 6141	ロッカーアーム ;EX	ROCKER ARM;EX		3					
4	19948 6220	アジャストスクリュ	ADJUST SCREW	6	6					
5	02010 9076	ナット	NUT	6	6					
7	12031 6211	ロッカーアームシャフト	R-ARM SHAFT	1						
7	12031 6281	ロッカーアームシャフト	R-ARM SHAFT		1					
8	19821 6780	スプリング	SPRING	2						
8	19821 7170	スプリング	SPRING		2					
9	19843 6320	プラグ	PLUG	1	1					
10	19843 6150	プラグ	PLUG	1						
11	19928 0280	シム ;0.5	SHIM;0.5	4						
11	19928 0300	シム ;0.5	SHIM;0.5		4					
12	01510 0412	スクリュ	SCREW	1						
13	01210 9177	スタッドボルト	STUD BOLT	3	3					
14	02310 0008	ナット	NUT	3	3					
15	01130 0635	ボルト	BOLT	1	1					
16	01130 0625	ボルト	BOLT	1	1					
17	18524 6060	モノコンタクト	PRESSURE SWITCH	1	1					
18	14060 6691	オイルパイプ	OIL PIPE	1						
18	14060 7280	オイルパイプ	OIL PIPE		1					
19	14099 6260	ガスケット	GASKET	4	4					
20	19848 6780	アイボルト	EYE BOLT	2	2					
21	05210 9106	O リング	O-RING	1	1					
22	05210 0120	O リング	O-RING	1	1					
23	13599 6810	ガスケット	GASKET	1	1					
24	03030 0414	スプリングピン	SPRING PIN	2	2					
25	13559 7620	インレットマニホルド	MANIHOLD;IN	1	1					
26	02710 0006	スプリングワッシャ	SPRING WASHER	2	2					
27	01010 9119	ボルト	BOLT	2	2					
28	01130 0660	ボルト	BOLT	4	4					
29	06450 0010	プラグ	PLUG		1					